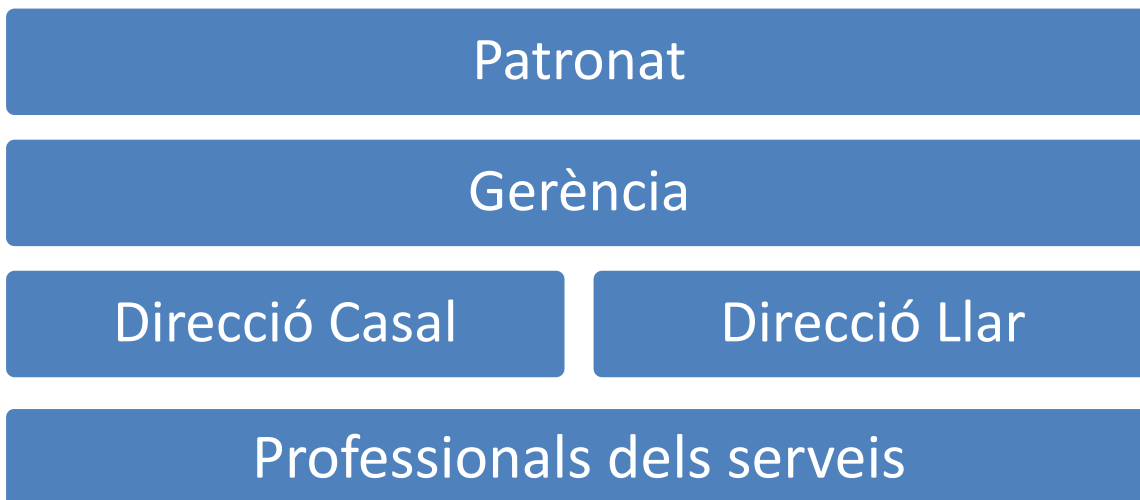


Òrgans de govern i funcionament

Organigrama



Comissions internes

Comissió de seguiment Llar Fàtima: Formada per Presidenta i 4 membres del Patronat, Gerència i Direcció del Centre.

Comissió de seguiment Casal Fàtima: Formada per Presidenta i 1 membre del Patronat, Gerència i Direcció del Centre.

Comissió Permanent: Formada per Presidenta, Vicepresidenta, Secretari, Tresorer i Gerència.